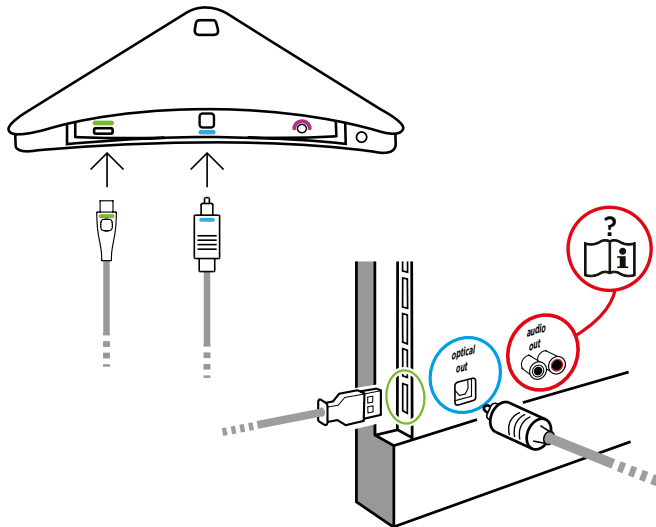




WIDEX TV PLAY

TILKOBLING

1-2-3 HURTIG GUIDE



TILKOBLINGS MULIGHETER:

Strømtilførsel: Mini USB Kabel

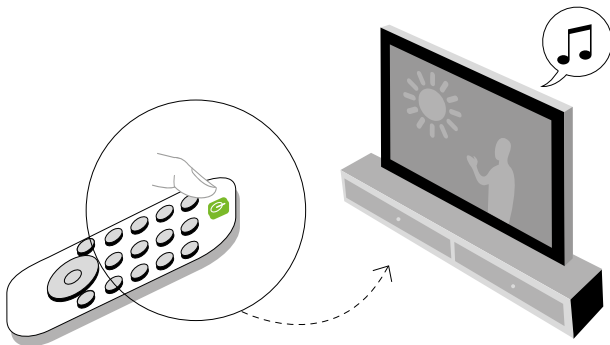
- Sett Mini USB kabelen i TV PLAY (merket med grønn)
- Koble USB kabelen til TV (kan kobles til vegguttak med et støpsel, hvis din TV ikke har USB inngang)

Lydingang: Optisk kabel

- Ta av plasthetten i begge ender av den optiske ledningen før du kobler til.
- Sett den i TV PLAY (merket med blått).
- Sett den andre enden av den optiske kabelen i din TV.

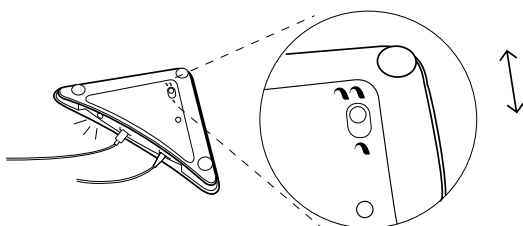
Se i bruksanvisningen for analog tilkobling

Se i bruksanvisningen for montering av TV PLAY på baksiden av TV.



Slå på din TV

Slå på TV og nyt TV lyden.

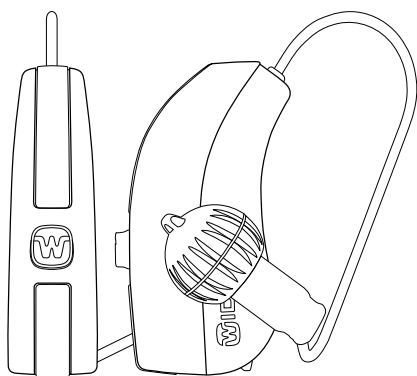


Hvis du bare har ett høreapparat:

Velg innstilling for ett høreapparat på baksiden av TV PLAY.

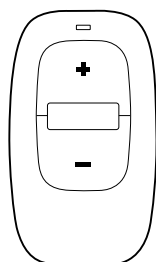


WIDEX TV PLAY TILKOBLING 1-2-3 HURTIG GUIDE



Direkte streaming til dine høreapparat

Bruk dine Widex EVOKE høreapparat med direktestreaming og trykk på programbryteren for å komme til TV PLAY programmet.



Bruk din Widex RC-DEX

Du kan streame direkte til din Widex TV PLAY ved å bruke knappen i midten på Widex RC-DEX fjernkontroll.



Bruk Widex EVOKE app

Åpne EVOKE app og velg TV PLAY programmet.



5 706069 882872

Printed by Rosendahls a/s /2019-06. 9 502 5215 001 #01
Widex, WIDEX EVOKE and DEX are trademarks of Widex A/S.

Widex A/S, Nymoellevvej 6, DK-3540 Lyngby WWW.WIDEX.PRO

WIDEX TV PLAY™
STAY CONNECTED